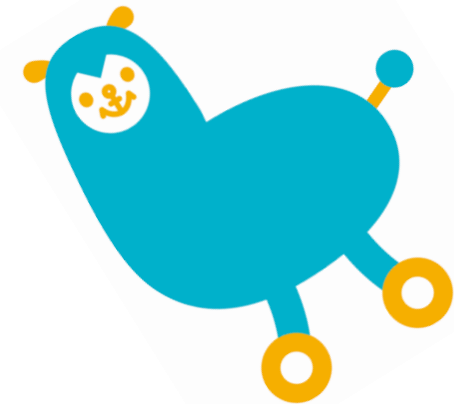
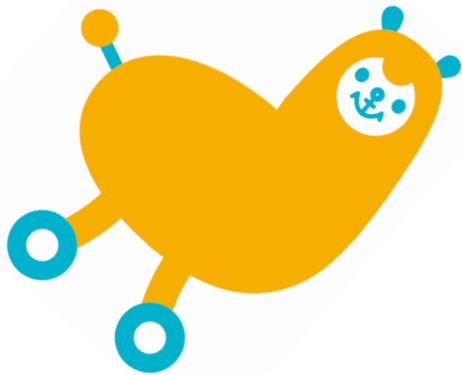


地域モビリティの再構築 総括シンポジウム

共助のモビリティの役割と可能性

～コミュニティ・カーシェアリングを通して確認できたこと～



令和4年9月2日

一般社団法人日本カーシェアリング協会
代表理事 吉澤武彦

〒986-0813 宮城県石巻市駅前北通り一丁目5番23号

TEL : 0225-22-1453 FAX : 0225-24-8601

Mail : info@japan-csa.org URL : <http://www.japan-csa.org/>

日本カーシェアリング協会について

東日本大震災をきっかけに活動を始めた
「寄付車」を活用して支え合いの仕組み
作る非営利組織

- ・ 2011年4月活動開始、同年7月に法人化
- ・ 所在地：宮城県石巻市（本部）
佐賀県武雄市（九州支部）
- ・ スタッフ 15名
- ・ 活用車両台数 約270台



次の3つの活動を通して
その仕組みづくりを進めています。



車をシェアして支え合う仕組みを
地域につくる
『コミュニティ・カーシェアリ
ング』



寄付車を貸し出すことで
人と地域を元気にする
『ソーシャル・カーサポー
ト』



災害時に車で困らない
仕組みをつくる
『モビリティ・レジリエン
ス』

本日お話をさせていただき共助モビリティについて

道路運送法

運賃OK

許可

バス

路線バス・コミュニティバス

タクシー

一般タクシー・介護タクシー・
デマンド型乗合タクシー



自家用有償旅客運送 2006～

非営利の範囲で運賃OK

登録

①交通空白地有償運送 ……タクシーが営業しない地域などで、市町村またはNPO等が、**住民全体を対象**に行う

②福祉有償運送 ……障害者手帳保有者・要介護・要支援認定者(基本チェックリスト該当者)等を対象に市町村またはNPO等が行う。**一般の高齢者は不可**



枠外

許可・登録の手続きが不要な運送

運賃NO

……地域福祉の観点から住民たちが互助の精神でつくる移動・外出支援

市民・住民が担い手のモビリティ＝共助モビリティ

共助モビリティの活動パターンと傾向

<車>

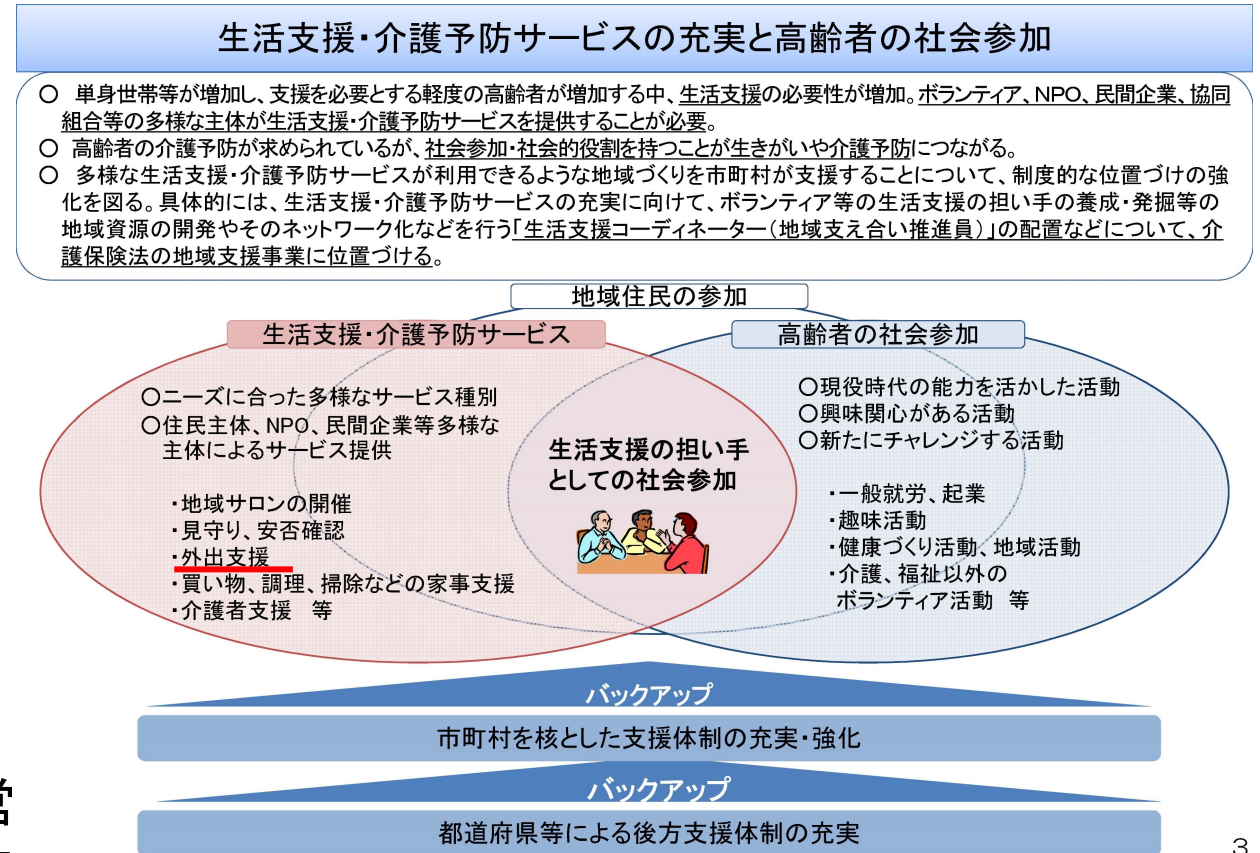
- ・住民の車を利用して活動
- ・市町村・社会福祉法人などの車をお借りし、住民が運転して活動
- ・専用車(シェアカー含)を利用して活動

<財源>

- ・無償もしくはガソリン代実費程度の料金を設定して活動
- ・介護予防・日常生活支援総合事業(総合事業)の補助金を活用して活動(右図)

<運営>

- ・住民(街づくり協議会・町内会・サークル)が運営
- ・市町村・社会福祉法人・コーディネーターが事務局的な役割を担い住民と連携して活動



厚生省：介護予防・日常生活支援総合事業の基本的な考え方より抜粋

帷子地区社会福祉協議会「高齢者送迎サービス事業」(岐阜県可児市)

通院や買い物の個別送迎

<送迎する範囲と料金>

- 帷子地区の中心にある交差点(長坂口)から片道10kmの範囲
- 料金:片道100円~500円(ガソリン代程度を送迎ボランティアへ直接支払う)

<利用者の条件>

- 概ね70歳以上の公共交通機関を使って外出が困難な人、→一人で家から出られるけど、バス停や駅まで歩くことが難しい人、一人暮らし若しくは高齢者夫婦のみの世帯またはこれらに相当する世帯形態の人、家族が近くにおらず、手助けが受けられない人、車が運転できない人、車いす・介護・付き添いが必要のない人
- 送迎サービス補償保険(全国社会福祉協議会取扱)に加入する。(保険料は利用者負担)

<送迎ボランティアの条件>

- ボランティアが所有する自家用車を使い、自ら運転するボランティア活動。
→自動車保険 対人賠償、対物賠償は無制限、人身傷害は3,000万円以上

<予約方法>

- 予約できる日時 7日前から前日まで(土日祝日・盆・年末年始休)午前9時~午前11時
- 事務局ボランティア6名で対応(補助あり)
- 利用者は電話で予約する。

<利用日時>

- 月~金(土日祝日・盆・年末年始休)午前9時~午後4時



2021年度活動実績:送迎ボランティア:30人、利用登録者162人、稼働件数:2,193件

※資料提供:NPO法人全国移動ネット

暮らしの困りごとサポーター「寿喜菜の会」(大阪府太子町)

発足 2012年
有償活動開始 2015年

移動支援

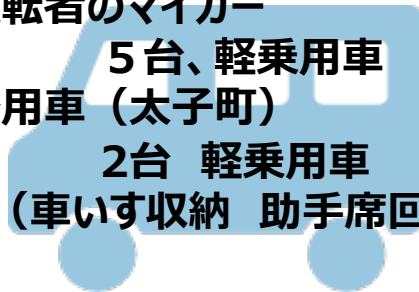
許可・登録不要／家事・身辺援助等のサービスとの一体型
…訪問Dの補助を活用



担い手(運転) 9人

※移動支援以外を含めると36人

運転者のマイカー
5台、軽乗用車
公用車(太子町)
2台 軽乗用車
(車いす収納 助手席回転)



1か月の活動件数 37件
1か月の実利用者 要介護7人、要支援者等15人
(2020年11月度)



講習

福祉有償運送運転者講習を受講(町が講習開催に協力)

支援会員数	36
利用会員数	252
計	288
(内 事業対象者)	1
(内 要支援者)	23
(内 要介護者)	30

移動支援以外の活動(訪問B補助モデル実施中)

高齢者の生活支援:ごみ出し、買い物、病院等の付添、
家事支援等
…訪問Bの補助を活用(モデル事業)

1か月の活動件数 30件
1か月の実利用者 要介護3人、要支援者等24人
(2020年11月度)

太子町の訪問Dの補助の考え方

運行に関する補助対象経費は、下図の通り、運送に関わらない部分であり、道路運送法上の問題がない旨、町行政から近畿運輸支局に確認。上記すべてが訪問Dのパッケージで実施可能である。



- 【対象者】 要支援1・2、事業対象者（ケアプランチェックリストの該当者）
- 【実施団体】 生活支援コーディネーターを配置する団体（交流サロン実施団体など）
- 【補助額】 利用者1人につき乗車前または降車後の付き添い等の支援1回当たり300円。
→ 往復1,200円（300円×（乗車2回+降車2回））
※概ね週2回程度

既存の事業（交流サロン、許可・登録不要の移動支援、通所C）に、「+D」

コミュニティ・カーシェアリング（宮城県石巻市）

その1

目的は支え合う地域づくり

～楽しいサークル活動として車を柔軟に活用～

一般的なカーシェアリングと最も違う点は、その目的が地域づくりにある点です。目的に賛同し、入会したご近所さん同士で車を柔軟に活用します。お出かけの企画など楽しいこともどんどん実践していきます。



乗り合いで買い物



旅行



外出支援



マイカーのように

その2

地域の人たちで運営する

～ルールと役割はおちゃっこで決める～

定期的におちゃっこ※1を開催し、利用のためのルールを調整します。また、運営のために必要な役割を分担し、自分たちで運営していただきます。



サロンを定期開催

⇒この場
ボランティア
ドライバー係
予約係
(買い物ツアー)

その3

経費実費を使った割合に応じて分担する仕組み

～預り金を定期的に精算しながら運営～

一時的に預かる金額のルールをつくり、そのお金で運営し、利用頻度に応じた経費実費の分担となるように、定期的に精算しています。



全体の1割使用したから
費用を1割負担

ポイント は活動の組み合わせ



『コミュニティ・カーシェアリング』実践グループ紹介 ※2022年8月時点

石巻

吉野町カーシェア会



新西前沼カーシェア会



門脇カーシェア会



新立野カーシェア会



渡波カーシェア会



中央カーシェア会



大門町カーシェア会



三ツ股カーシェア会



山下南カーシェア会



貞山運河カーシェア会



＜石巻市内＞

2021年度 稼働件数：5,297件

運転代行ボランティア：40人

石巻以外

永江ささえ愛カーシェアクラブ
(鳥取県米子市)



助け英田しちやろう会
(岡山県美作市)



林際カーシェア会
(宮城県南三陸町)



のってこや
(鳥取県大山町)



葛川イキイキサークル
(滋賀県大津市)



小鳥の森カーシェア会
(岡山県岡山市)



竹野カーシェア部会
(京都府京丹波町)



上北条ふれあい車会
(鳥取県倉吉市)



浪江カーシェアクラブ
(福島県浪江町)



小鴨カーシェアクラブ
(鳥取県倉吉市)



大山カーシェアリング会
(鳥取県大山町)



上浜田アッシー君
(岩手県陸前高田市)



22地域、約1,000名の方々 (平均年齢77歳※石巻) が取り組む

コミュニティ・カーシェアリング 利用者インタビュー



5. 共助モビリティの価値について

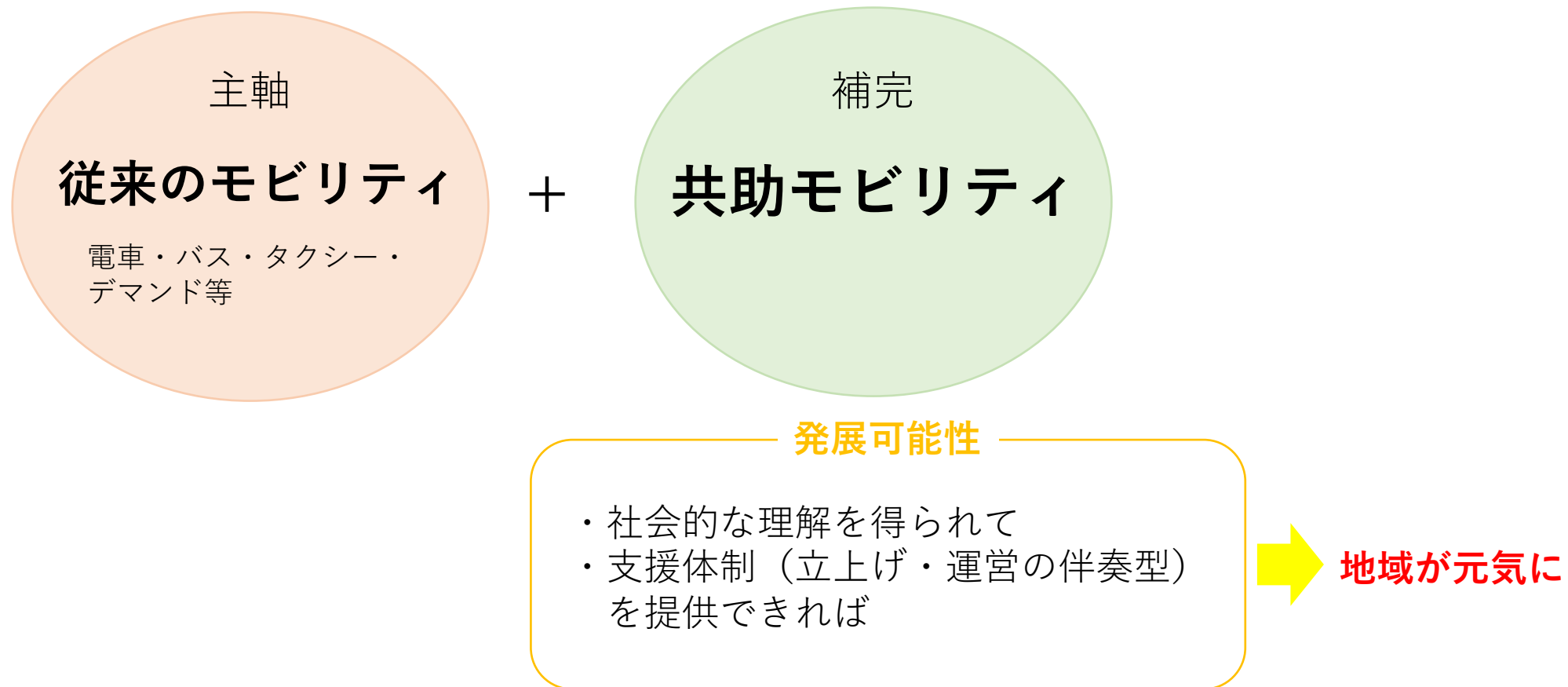
- 移動問題の改善
- 高齢者の免許返納促進
- 地域のニーズや状況に柔軟に対応
- 生きがい創出
- 見守りや互助活動の促進
- 外出頻度増
- 交流増 & 関係深まる
- 楽しみ増
- 介護予防
- **人と地域が元気になる**

6. 共助モビリティの課題について

- ・ 地域住民への依存
（地域のやる気が不可欠・担い手の確保の問題・リスクテイク）
- ・ 交通事業者への配慮や調整が必要
- ・ 財務基盤が弱い（燃料代実費or 無償ボランティアで運営）
- ・ **伴奏型の支援が必要であり、支援を提供できる人材が不足している**

6. 共助モビリティの役割と可能性

より充実した地域モビリティの構築



Su:ton & Ro:ly

@ishinomaki



ご清聴ありがとうございました。



日本カーシェアリング協会

Japan Car Sharing Association

<http://www.japan-csa.org/>